

正面

PRISM T18 TANK



Benutzerhandbuch

Der Prism T18 Tank ist für erwachsene Raucher bestimmt. Das Produkt ist nicht für Nichtraucher, Heranwachsende unter 18 Jahren, schwangere oder stillende Frauen und Menschen mit schwacher Gesundheit geeignet. **Um Ihre elektronische Zigarette optimal zu nutzen, lesen Sie sich bitte diese Bedienungsanleitung vor der Inbetriebnahme sorgfältig durch. Sie enthält wichtige Informationen.**

Überprüfen Sie, ob Ihr Prism 18 Tank ein echtes Produkt von Innokin Technology ist:

- 1) Kratzen Sie den silbernen Streifen auf dem Etikett der Verpackung vorsichtig ab, um die einmalige Zulassungsnummer des Prism T18 Tanks freizulegen.
- 2) Besuchen Sie die Internetseite: <http://www.innokin.com/verify-device/>
- 3) Geben Sie die einmalige Zulassungsnummer in das Eingabefeld zur Authentifizierung.
- 4) Nun können Sie nachprüfen, ob Ihr Prism T18 Tank ein originales Produkt von Innokin ist. Haben Sie Fragen oder Anregungen, dann schreiben Sie uns an: support@innokin.com.

GEBRAUCHSANLEITUNG

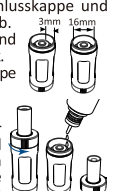
Der Prism T18 Tank kann mit nikotinhaltenen oder nikotinfreien E-Liquids verwendet werden. Sollten Sie nikotinhaltes E-Liquid verwenden, verweisen wir auf die Angaben im Abschnitt **"WICHTIGE INFORMATIONEN ÜBER DIE VERWENDUNG VON NIKOTINHALTIGEN E-LIQUIDS."**

So füllen Sie den Prism T18 Tank wieder auf:

1. Greifen Sie die obere Verschlusskappe und schrauben Sie sie vom Tank ab.
2. Füllen Sie gegen die Innenwand gerichtet das E-Liquid in den Tank.
3. Schrauben Sie die Verschlusskappe wieder sorgfältig auf den Tank.

WICHTIG:

Füllen Sie E-Liquid mit einer Nachfüllflasche auf, deren Füllnadel maximal 2,5 mm breit ist. Füllen Sie kein E-Liquid in die mittige Luftstromöffnung ein. Ziehen Sie das Gewinde nicht zu fest an. Warten Sie nach dem Auffüllen 5 Minuten ab, bevor Sie das Gerät benutzen.



E-Liquid WARNUNG:

Befüllen Sie den Tank mit Vorsicht und ohne ihn zu überfüllen. Bei Hautkontakt mit dem E-Liquid sofort gründlich mit Wasser und Seife abwaschen. Bei Augenkontakt mit dem E-Liquid sofort gründlich mit Wasser ausspülen und Arzt konsultieren. Bei Unfällen oder Unwohlbefinden wenden Sie sich umgehend an einen Arzt.

WANN SOLL DER VERDAMPFERKOPF AUSGETAUSCHT WERDEN?

Nach einer gewissen Nutzungsdauer muss der Verdampferkopf ausgetauscht werden. Die genaue Nutzungsdauer ist vom verwendeten E-Liquid und den individuellen Nutzungsgewohnheiten abhängig. Verringerter Dampfausstoß ist der erste Hinweis darauf, dass der Verdampferkopf ersetzt werden sollte. Der zweite Hinweis besteht darin, dass sich die Intensität der Aromen verringert und eventuell auch ein verbrannter Geschmack erzeugt wird. Je länger der Verdampferkopf dann noch benutzt wird, desto deutlicher wird dieser verbrannte Geschmack. Wir empfehlen, den Verdampferkopf schon beim ersten Anzeichen eines verbrannten Geschmacks und einer reduzierten Dampfmenge auszutauschen.

So tauschen Sie den Verdampferkopf aus:

- 1) Halten Sie den Tank aufrecht mit dem Gewinde nach oben.
- 2) Schrauben Sie die Metallbodenkappe des Tanks ab.
- 3) Fassen Sie den Verdampferkopf und ziehen Sie ihn vorsichtig heraus.
- 4) Entsorgen Sie den gebrauchten Verdampferkopf umweltfreundlich und sicher. Von Kindern und Haustieren fernhalten.



VORSICHT: Vergewissern Sie sich, dass kein E-Liquid mehr im Tank ist, bevor Sie den Verdampferkopf herausziehen.

- 5) Richten Sie die flachen Seiten des neuen Verdampferkopfs passend aus.
- 6) Führen Sie nun den neuen Verdampferkopf vollständig in den Tank ein.

反面

- 7) Achten Sie darauf, dass der Verdampferkopf vollständig eingeführt ist.
- 8) Schrauben Sie die Bodenkappe vorsichtig und fest wieder auf.

WICHTIGE INFORMATIONEN ÜBER DIE VERWENDUNG VON NIKOTINHALTIGEN E-LIQUIDS

Bitte lesen Sie sich vor Gebrauch von nikotinhaltenen E-Liquids die folgenden Informationen sorgfältig durch.

Verwenden Sie keine nikotinhaltenen E-Liquids, wenn ... :

- Sie auf Nikotin oder sonstige Bestandteile des E-Liquids allergisch reagieren (alle Einzelheiten dazu finden Sie auf dem Etikett des Herstellers).

Warnhinweise und Vorsichtsmaßnahmen

- Nikotinhaltige E-Liquids sind nicht geeignet für:
- Nichtraucher;
 - Heranwachsende unter 18 Jahren;
 - Schwangere oder stillende Frauen, da Nikotin über die Plazenta und die Muttermilch weitergegeben werden kann;

- Menschen mit schlechter Gesundheit, beispielsweise mit Herzerkrankungen, Magen - und Zwölffingerdarmgeschwüren, Leber - oder Nierenproblemen, chronischen Erkrankungen des Rachens oder Atemprobleme aufgrund von Bronchitis, einem Emphysem oder Asthma;
- Menschen mit Schilddrüsenüberfunktion oder Phäochromozytom (einem Tumor der Nebenniere, der hohen Blutdruck verursachen kann);
- Menschen mit Diabetes, da Nikotin den Blutzuckerspiegel beeinflussen kann.
- Menschen, die folgende Medikamente einnehmen:
 - Theophyllin (zur Behandlung von Atemproblemen)
 - Ropinirol (zur Behandlung des Restless-Legs-Syndroms)
 - Clozapin (zur Behandlung von Schizophrenie)

Mögliche Nebenwirkungen

Sollten Sie zu viel Nikotin einatmen oder das Produkt übermäßig verwendet haben, dann können folgende Nebenwirkungen auftreten:

- Benommenheit;
- Übelkeit (Unwohlsein);
- Kopfschmerzen;
- Husten;
- Reizung von Mund oder Rachen;
- Schwindel;
- Magenbeschwerden;
- Schluckauf;
- Nasenverstopfung;
- Erbrechen;
- Herzrasen;
- Abweichende Herzfrequenz.

Sollten Sie eine der oben genannten Nebenwirkungen einschließlich aller (in dieser Bedienungsanleitung) nicht aufgeführten Nebenwirkungen bei sich bemerken, dann benutzen Sie das Produkt nicht weiter. Falls die Nebenwirkung(en) auch nach Ende des Gebrauchs weiter anhalten, konsultieren Sie einen Arzt und zeigen Sie diese Bedienungsanleitung vor.

Suchtpotenzial

Nikotin hat ein hohes Suchtpotenzial und ist daher nur für erwachsene Raucher bestimmt.

So bewahren Sie den Prism T18 Tank richtig auf:

Bewahren Sie den Prism T18 Tank bei Zimmertemperatur (5°C bis 30°C) in sauberer und trockener Umgebung auf. Produkt stets außerhalb der Reich- und Sichtweite von Kindern und Haustieren aufbewahren.

So entsorgen Sie den Prism T18 Tank richtig:

Der Prism T18 Tank besteht hauptsächlich aus Edelstahl und hitzebeständigem Borosilikatglas. Bitte entsorgen Sie den Verdampferkopf und den Tank mit Rücksicht auf die Umwelt stets sachgemäß. Der Tank enthält Kleinteile und kann Nikotin enthalten, und muss daher von Kindern und Haustieren ferngehalten werden. Bei Augen- oder Hautkontakt mit dem E-Liquid, waschen Sie die betroffenen Stellen sofort gründlich mit Wasser.

Hersteller

Shenzhen Innokin Technology Co., Ltd
Building 6, Xinxintian Industrial Park, Xinxin Road, Shajing, Baoan District, 518104, Shenzhen, China
Telefon: +86-755-2989-8770
E-Mail: info@innokin.com

Kontakt

Innokin Technology GmbH
Fritz-Neuert-Straße 17, 75181 Pforzheim, Deutschland
E-Mail: info@innokin.de



Prism T18 d 德语 雾化器说明书(五折页)

成品尺寸: 52*60mm

颜色: 四色印刷

材质: 128g双铜版纸正反两面印刷