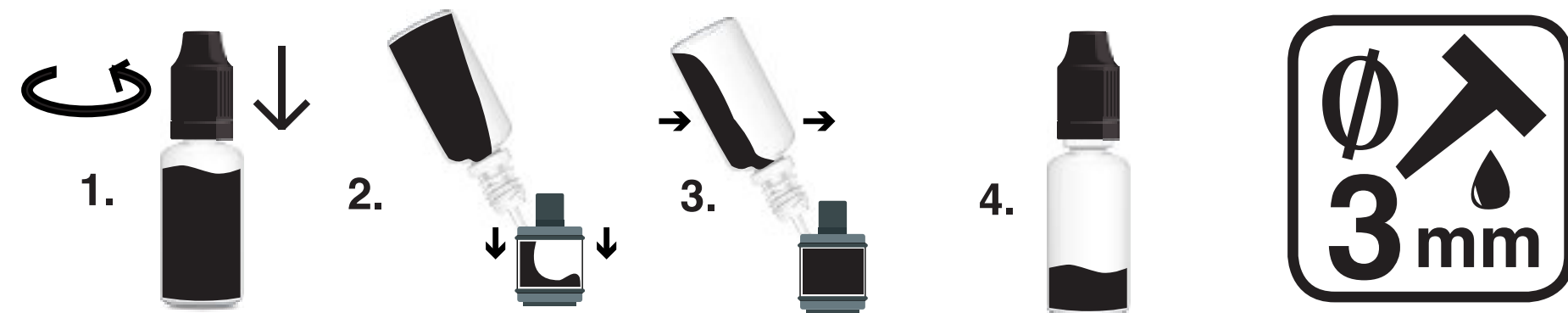


DE | Gebrauchsinformation - Nur zur Verwendung in nachfüllbaren e-Zigaretten. Beachten Sie die Hinweise/Warnhinweise auf dem Produktetikett und ggf. der Außenverpackung. Beachten Sie auch die Gebrauchsinformation Ihrer e-Zigarette.

Folgende Personengruppen dürfen dieses Produkt nicht verwenden: Schwangere und Stillende, Personen mit Allergien oder Unverträglichkeiten gegen die Inhaltsstoffe, Erkrankungen des Herz-Kreislauf-Systems, Erkrankungen der Atemwege, Gefäßerkrankungen, Erkrankungen der Niere/Leber, Schlaganfällen.

Der Ausgießer dieses Produktes hat einen Durchmesser von 3,00 mm und ist kompatibel zu Einfüllöffnungen von e-Zigaretten > 3,00 mm. Zum Öffnen des kindergesicherten Verschlusses, diesen nach unten drücken und gegen den Uhrzeigersinn drehen. Den Ausgießer in die Einfüllöffnung der e-Zigarette einführen und den Tank durch Drücken der Flasche befüllen.



Produkt unmittelbar nach Gebrauch verschließen. Von Kindern und Jugendlichen fernhalten. Lichtgeschützt bei Zimmertemperatur aufbewahren.

Nicht trinken, Haut- und Augenkontakt vermeiden. Anwendung für Nichtraucher nicht empfohlen. Die Abgabe an und Verwendung ist für Kinder und Jugendliche unter 18 Jahren verboten.

Kann allergische Hautreaktionen verursachen. Ist ärztlicher Rat erforderlich, Verpackung oder Kennzeichnungsetikett bereithalten. Darf nicht in die Hände von Kindern gelangen. Schutzhandschuhe/Augenschutz tragen. **BEI BERÜHRUNG MIT DER HAUT:** Mit viel Wasser waschen. Bei Hautreizung oder -ausschlag: Ärztlichen Rat einholen/ärztliche Hilfe hinzuziehen. Inhalt/ Behälter über das selektive Entsorgungssystem an Ihrem Wohnort zuführen.

Inhalt: 14ml Aroma

Hergestellt von: Rule13 Limited, United Kingdom
Importiert durch:
Trulo GmbH
Ringbahnstrasse 7
41460 Neuss
Tel. +49 (0) 2131 / 7399363
info@trulodistro.de